



平成 31 年 1 月 10 日

各 位

上場会社名 株式会社アイケイ
代表者 代表取締役会長兼 CEO 飯田 裕
(コード番号 2722 東証・名証 第二部)
問合せ先責任者 常務取締役管理統括 高橋伸宜
(TEL 052-856-3101)

平成 30 年 12 月度連結月次情報のお知らせ

平成 30 年 12 月度の連結月次情報について、下記のとおりお知らせいたします。

記

(12 月度売上状況)

当月におきましては、IT ソリューション事業は大幅に業績を伸ばしましたが、メーカーベンダー事業と SKINFOOD 事業が昨年実績を下回りました。

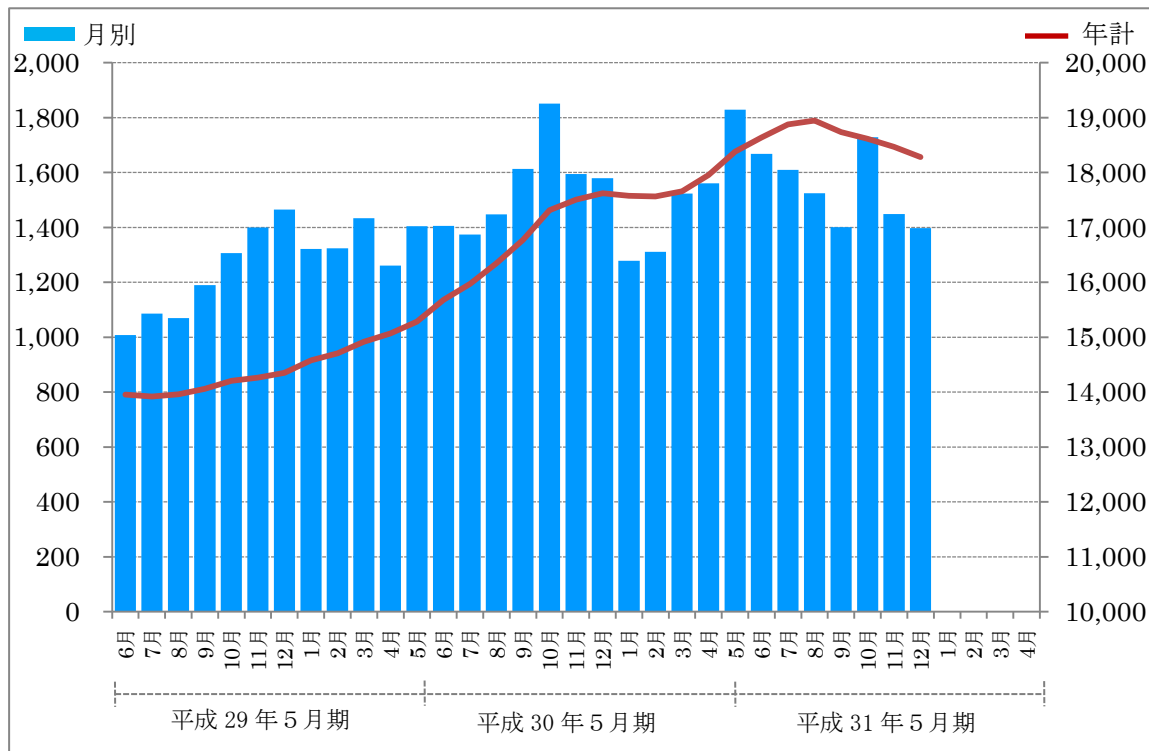
メーカーベンダー事業における販路別の傾向として、店舗卸ルートは順調に拡大しておりますが、インバウンドルートが大きく実績を下回りました。

(単位：百万円、%)

		平成 30 年 12 月度	前年比
連結売上高		1,397	88.4
内 訳	メーカーベンダー事業	1,287	87.4
	SKINFOOD 事業	87	93.5
	IT ソリューション事業	22	152.4

(単位：百万円)

連結売上高推移



- (注) 1. 年計とは過去 1 年間の売上高の累計となります。
2. 売上高は速報値を使用しておりますので、次回以降の更新時に修正の可能性があります。従いまして、決算数値と同値にはなりません。

連結 売上高・前年同月比推移

(単位：百万円、%)

		売上高		累計	
		金額	前年同月比	金額	前年同月比
平成 30 年 5 月 期	平成 29 年 6 月	1,406	139.3	1,406	139.3
	7 月	1,376	126.6	2,782	132.7
	8 月	1,448	135.1	4,231	133.5
	9 月	1,613	135.5	5,845	134.1
	10 月	1,851	141.5	7,696	135.8
	11 月	1,595	113.8	9,292	131.4
	12 月	1,581	107.8	10,873	127.4
	平成 30 年 1 月	1,278	96.7	12,152	123.3
	2 月	1,311	98.9	13,463	120.4
	3 月	1,523	106.2	14,986	118.8
	4 月	1,560	123.7	16,547	119.2
	5 月	1,829	130.2	18,377	120.3
	平成 31 年 5 月 期	平成 30 年 6 月	1,668	118.6	1,668
7 月		1,610	117.0	3,278	117.8
8 月		1,524	105.2	4,802	113.5
9 月		1,401	86.8	6,204	106.1
10 月		1,728	93.4	7,932	103.1
11 月		1,448	90.8	9,381	101.0
12 月		1,397	88.4	10,778	99.1
平成 31 年 1 月					
2 月					
3 月					
4 月					
5 月					

(注) 1. 売上高は百万円未満を切捨て表示しております。

2. 売上高は速報値を使用しておりますので、次回以降の更新時に修正の可能性があります。
従いまして、決算数値と同値にはなりません。

3. 当社の一ヶ月は、月初から月末迄であり、暦どおりであります。

セグメント別 売上高・前年同月比

(単位:百万円、%)

		メーカーベンダー事業		SKINFOOD 事業		IT ソリューション事業	
		金額	前年同月比	金額	前年同月比	金額	前年同月比
平成 30 年 5 月 期	平成 29 年 6 月	1,307	141.0	85	119.0	13	122.4
	7 月	1,272	131.7	86	94.2	16	60.2
	8 月	1,361	138.0	74	107.6	12	76.5
	9 月	1,525	138.1	74	100.0	14	112.6
	10 月	1,759	144.7	76	104.8	16	82.1
	11 月	1,499	115.7	81	96.7	14	67.2
	12 月	1,472	108.5	93	103.5	14	75.8
	平成 30 年 1 月	1,127	94.9	121	106.9	29	140.8
	2 月	1,220	98.1	73	112.0	16	112.7
	3 月	1,414	106.3	92	105.5	16	104.6
	4 月	1,442	123.5	84	114.2	32	165.5
	5 月	1,726	134.8	87	89.6	16	61.3
平成 31 年 5 月 期	平成 30 年 6 月	1,566	119.9	85	100.1	16	115.3
	7 月	1,508	118.5	86	100.0	15	91.8
	8 月	1,430	105.0	74	99.9	19	159.5
	9 月	1,306	85.7	74	100.5	20	142.5
	10 月	1,632	92.8	77	102.4	18	113.3
	11 月	1,352	90.2	74	90.8	21	150.9
	12 月	1,287	87.4	87	93.5	22	152.4
	平成 31 年 1 月						
	2 月						
	3 月						
4 月							
5 月							

- (注) 1. 売上高は百万円未満を切捨て表示しております。
 2. 売上高は速報値を使用しております。
 3. 当社の一ヶ月は、月初から月末迄であり、暦どおりであります。
 4. SKINFOOD 事業の売上高には小売のほか卸売等が含まれております。

以 上