



2020年6月4日

各位

上場会社名 株式会社アイケイ  
 代表者 代表取締役会長兼 CEO 飯田 裕  
 (コード番号 2722 東証・名証 第二部)  
 問合せ先責任者 常務取締役管理統括 高橋伸宜  
 (TEL 052-856-3101)

## 2020年5月度連結月次情報のお知らせ

2020年5月度の連結月次情報について、下記のとおりお知らせいたします。

## 記

## (5月度売上状況)

当月におきましては、BtoC事業・BtoBtoC事業ともに順調に売上を拡大しております。

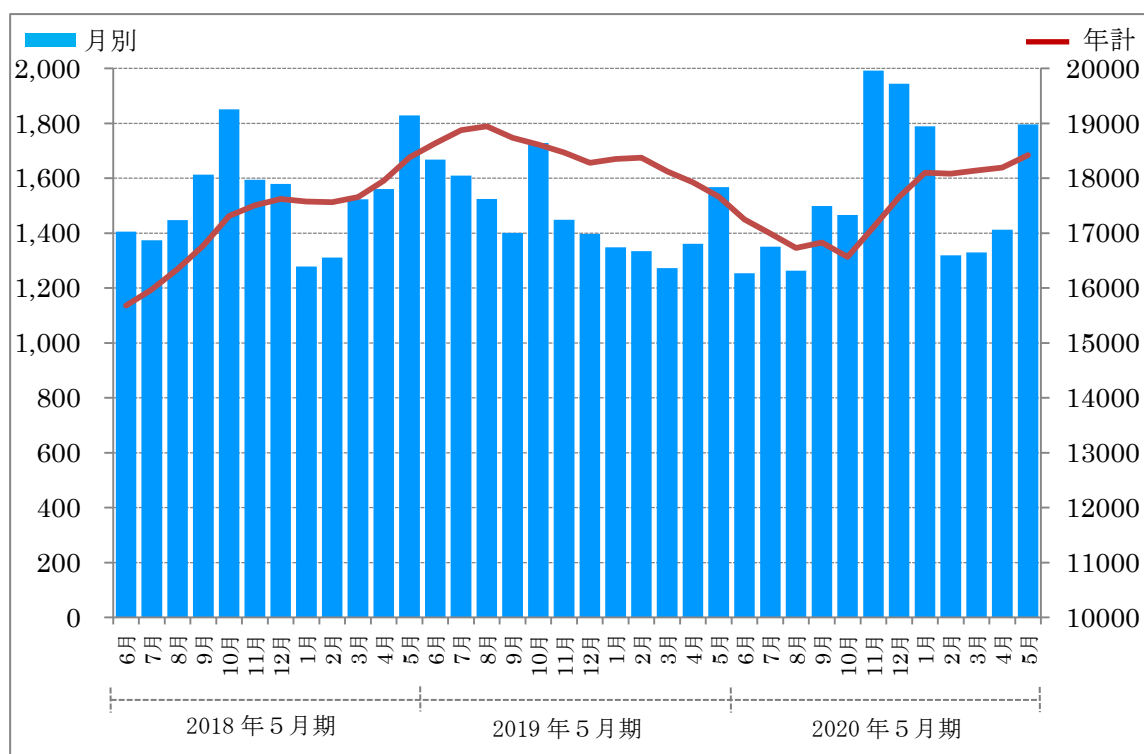
新型コロナウイルスの影響によりショップの売上は減収しましたが、それ以外の販売ルートは全て増収しました。特に、BtoC事業ではTVショッピングが、BtoBtoC事業では生協ルートが、大きく売上を伸ばさせております。

(単位：百万円、%)

		2020年5月度	前年比
連結売上高		1,796	114.6
内訳	B to C事業	610	106.1
	B to B to C事業	1,163	121.2
	その他	22	68.3

(単位：百万円)

## 連結売上高推移



- (注) 1. 年計とは過去1年間の売上高の累計となります。  
 2. 売上高は速報値を使用しておりますので、次回以降の更新時に修正の可能性があります。従いまして、決算数値と同値にはなりません。

連結 売上高・前年同月比推移

(単位：百万円、%)

		売上高		累計	
		金額	前年同月比	金額	前年同月比
2019 年 5 月 期	2018年6月	1,668	118.6	1,668	118.6
	7月	1,610	117.0	3,278	117.8
	8月	1,524	105.2	4,802	113.5
	9月	1,401	86.8	6,204	106.1
	10月	1,728	93.4	7,932	103.1
	11月	1,448	90.8	9,381	101.0
	12月	1,397	88.4	10,778	99.1
	2019年1月	1,348	105.5	12,127	99.8
	2月	1,334	101.8	13,462	100.0
	3月	1,273	83.6	14,735	98.3
	4月	1,361	87.3	16,097	97.3
	5月	1,567	85.7	17,665	96.1
2020 年 5 月 期	2019年6月	1,254	75.2	1,254	75.2
	7月	1,350	83.9	2,605	79.5
	8月	1,263	82.9	3,869	80.6
	9月	1,499	107.0	5,368	86.5
	10月	1,466	84.8	6,834	86.2
	11月	1,992	137.6	8,827	94.1
	12月	1,944	139.2	10,772	99.9
	2020年1月	1,789	132.7	12,561	103.6
	2月	1,319	98.9	13,880	103.1
	3月	1,330	104.5	15,211	103.2
	4月	1,412	103.7	16,623	103.3
	5月	1,796	114.6	18,420	104.3

(注) 1. 売上高は百万円未満を切捨て表示しております。

2. 売上高は速報値を使用しておりますので、次回以降の更新時に修正の可能性があります。  
従いまして、決算数値と同値にはなりません。

3. 当社の一ヶ月は、月初から月末迄であり、暦どおりであります。

## セグメント別 売上高・前年同月比

(単位:百万円、%)

		B to C事業		B to B to C事業		その他	
		金額	前年同月	金額	前年同月	金額	前年同月
2019 年 5 月 期	2018年6月	716	-	936	-	16	-
	7月	664	-	929	-	15	-
	8月	743	-	760	-	19	-
	9月	416	-	964	-	20	-
	10月	688	-	1,021	-	18	-
	11月	346	-	1,080	-	21	-
	12月	273	-	1,101	-	22	-
	2019年1月	455	-	873	-	20	-
	2月	372	-	935	-	25	-
	3月	354	-	893	-	25	-
	4月	378	-	953	-	29	-
	5月	575	-	959	-	32	-
2020 年 5 月 期	2019年6月	343	48.0	894	95.5	16	101.9
	7月	462	69.6	871	93.7	16	105.3
	8月	414	55.8	832	109.4	16	83.7
	9月	474	113.8	1,009	104.7	15	75.3
	10月	638	92.7	800	78.4	27	146.7
	11月	887	256.3	1,079	99.9	25	117.5
	12月	753	275.2	1,163	105.6	27	124.5
	2020年1月	838	184.1	925	105.9	26	129.7
	2月	352	94.6	944	101.0	21	84.1
	3月	335	94.8	952	106.6	42	162.8
	4月	479	126.6	903	94.7	30	101.5
	5月	610	106.1	1163	121.2	22	68.3

- (注) 1. 売上高は百万円未満を切捨て表示しております。  
2. 売上高は速報値を使用しております。  
3. 当社の一ヶ月は、月初から月末迄であり、暦どおりであります。  
4. 2019年6月1日より、従来の「メーカーベンダー事業」、「SKINFOOD事業」、「ITソリューション事業」の3区分の事業セグメントを「B to C事業」、「B to B to C事業」、「その他」の3区分としております。また、それに伴い2019年5月期の実績も新区分に組替え表示しております。

以 上