



2021年2月4日

各 位

上場会社名 株式会社アイケイ  
 代表者 代表取締役会長兼 CEO 飯田 裕  
 (コード番号 2722 東証・名証 第一部)  
 問合せ先責任者 常務取締役管理統括 高橋伸宜  
 (TEL 052-856-3101)

## 2021年1月度連結月次情報のお知らせ

2021年1月度の連結月次情報について、下記のとおりお知らせいたします。

## 記

## (1月度売上状況)

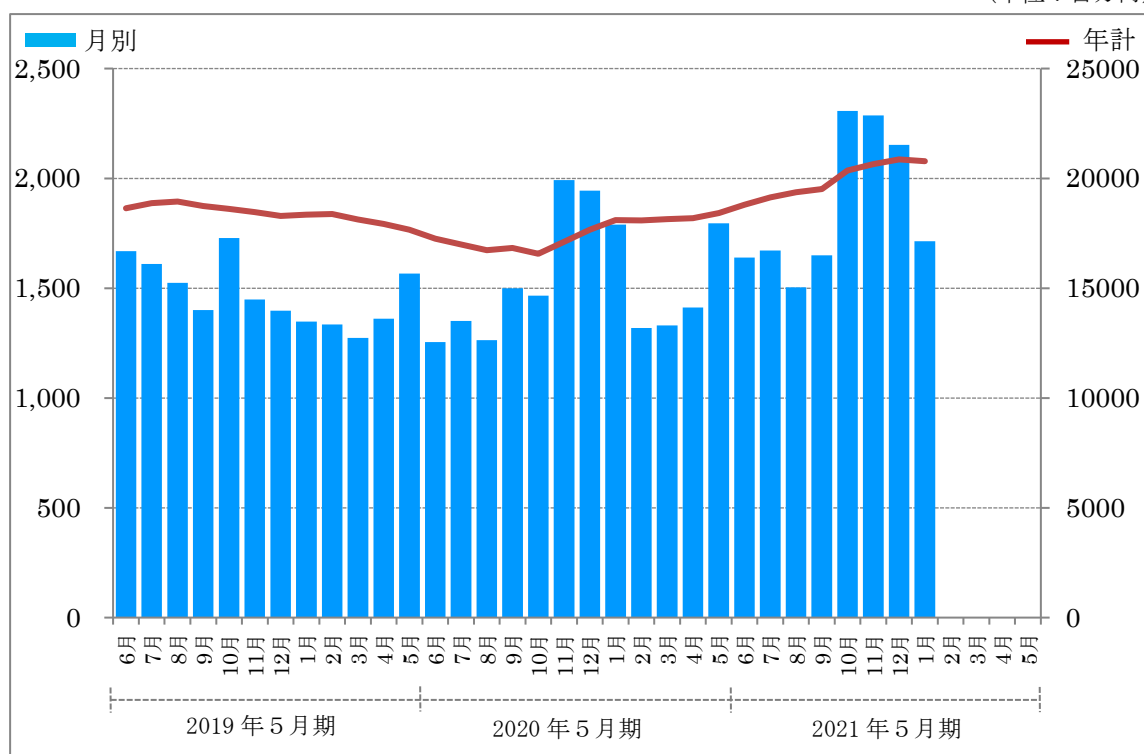
当月におきましては、BtoBtoC事業では生協ルートと海外ルートが、大きく前年売上を伸長させたことから前年を上回りましたが、BtoC事業では、主軸とするTVショッピングの採算性を考慮して媒体枠を前年より絞り込んだ結果、前年売上を上回ることが出来ませんでした。

(単位：百万円、%)

		2021年1月度	前年比
連結売上高		1,714	95.8
内 訳	B to C事業	632	75.4
	B to B to C事業	1,020	110.3
	その他	61	234.7

## 連結売上高推移

(単位：百万円)



- (注) 1. 年計とは過去1年間の売上高の累計となります。  
 2. 売上高は速報値を使用しておりますので、次回以降の更新時に修正の可能性があります。従いまして、決算数値と同値にはなりません。

連結 売上高・前年同月比推移

(単位：百万円、%)

		売上高		累計	
		金額	前年同月比	金額	前年同月比
2020 年 5 月 期	2019年6月	1,254	75.2	1,254	75.2
	7月	1,350	83.9	2,605	79.5
	8月	1,263	82.9	3,869	80.6
	9月	1,499	107.0	5,368	86.5
	10月	1,466	84.8	6,834	86.2
	11月	1,992	137.6	8,827	94.1
	12月	1,944	139.2	10,772	99.9
	2020年1月	1,789	132.7	12,561	103.6
	2月	1,319	98.9	13,880	103.1
	3月	1,330	104.5	15,211	103.2
	4月	1,412	103.7	16,623	103.3
	5月	1,796	114.6	18,420	104.3
	2021 年 5 月 期	2020年6月	1,640	130.8	1,640
7月		1,672	123.8	3,312	127.2
8月		1,504	119.0	4,817	124.5
9月		1,649	110.0	6,466	120.5
10月		2,307	157.4	8,774	128.4
11月		2,287	114.8	11,061	125.3
12月		2,153	110.7	13,214	122.7
2021年1月		1,714	95.8	14,929	118.9
2月					
3月					
4月					
5月					

(注) 1. 売上高は百万円未満を切捨て表示しております。

2. 売上高は速報値を使用しておりますので、次回以降の更新時に修正の可能性があります。  
従いまして、決算数値と同値にはなりません。

3. 当社の一ヶ月は、月初から月末迄であり、暦どおりであります。

## セグメント別 売上高・前年同月比

(単位:百万円、%)

		B to C 事業		B to B to C 事業		その他	
		金額	前年同月	金額	前年同月	金額	前年同月
2020 年 5 月 期	2019年6月	343	48.0	894	95.5	16	101.9
	7月	462	69.6	871	93.7	16	105.3
	8月	414	55.8	832	109.4	16	83.7
	9月	474	113.8	1,009	104.7	15	75.3
	10月	638	92.7	800	78.4	27	146.7
	11月	887	256.3	1,079	99.9	25	117.5
	12月	753	275.2	1,163	105.6	27	124.5
	2020年1月	838	184.1	925	105.9	26	129.7
	2月	352	94.6	944	101.0	21	84.1
	3月	335	94.8	952	106.6	42	162.8
	4月	479	126.6	903	94.7	30	101.5
	5月	610	106.1	1163	121.2	22	68.3
	2021 年 5 月 期	2020年6月	636	185.1	981	109.8	22
7月		714	154.4	935	107.3	22	138.2
8月		646	156.1	834	100.2	23	140.0
9月		656	138.5	956	94.7	36	240.5
10月		1,183	185.5	1,087	135.8	36	135.3
11月		1,148	129.5	1,098	101.7	39	156.4
12月		1,053	139.8	1,069	91.9	30	110.1
2021年1月		632	75.4	1,020	110.3	61	234.7
2月							
3月							
4月							
5月							

- (注) 1. 売上高は百万円未満を切捨て表示しております。  
2. 売上高は速報値を使用しております。  
3. 当社の一ヶ月は、月初から月末迄であり、暦どおりであります。

以 上