



2026年6月4日

各位

上場会社名 株式会社 I Kホールディングス  
 代表者 代表取締役社長 長野庄吾  
 (コード番号 2722 東証スタンダード・名証プレミア)  
 問合せ先責任者 常務取締役管理統括 高橋伸宜  
 (TEL 052-380-0260)

## 2026年5月度連結月次情報のお知らせ

2026年5月度の連結月次情報について、下記のとおりお知らせいたします。

## 記

## (5月度売上状況)

セールスマーケティング事業において、生協ルートが前年比 116.8%と堅調に推移したものの、通販ルートが同 72.5%、店舗ルートが同 67.2%に留まった事から減収となりました。またダイレクトマーケティング事業におきましても、戦略的に TV ルートの売上縮小を進めた結果、全体でも減収となりました。

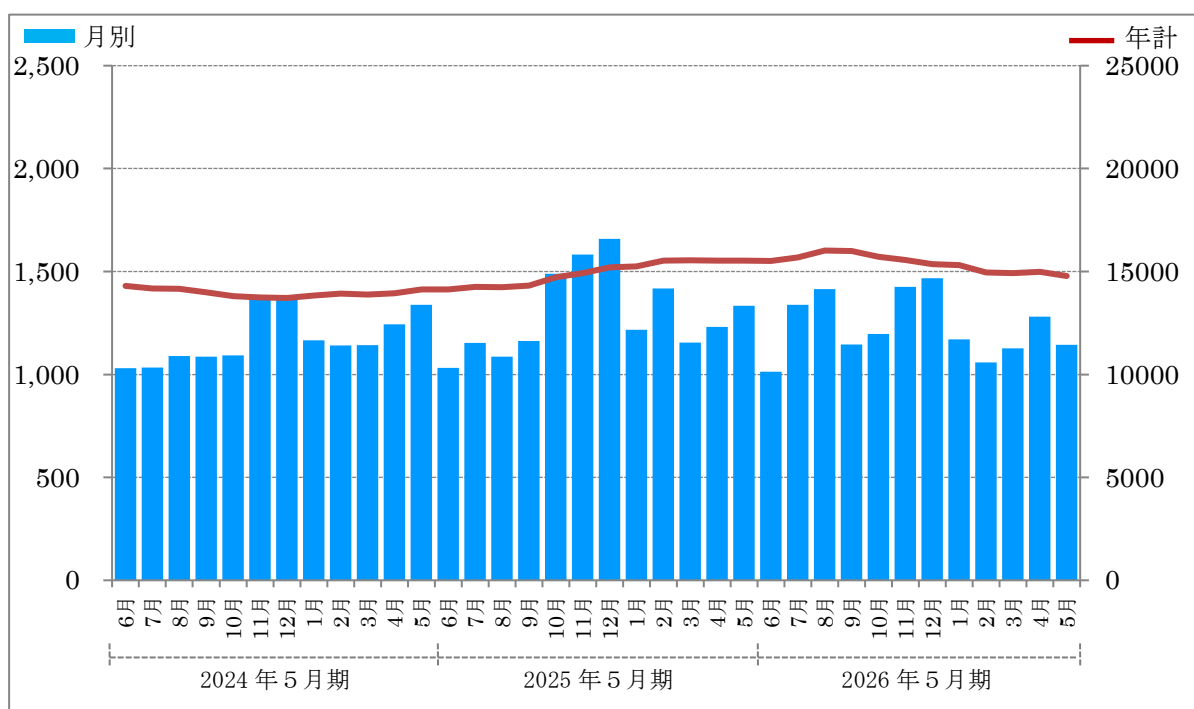
(単位：百万円、%)

		2026年5月度	前年比
連結売上高		1,144	85.8
内訳	ダイレクトマーケティング事業	190	60.2
	セールスマーケティング事業	954	93.8

(注) 本資料の数値には「収益認識に関する会計基準」の適用による影響を含んでおりません。

## 連結売上高推移

(単位：百万円)



- (注) 1. 年計とは過去1年間の売上高の累計となります。  
 2. 売上高は速報値を使用しておりますので、次回以降の更新時に修正の可能性があります。  
 従いまして、決算数値と同値にはなりません。

連結 売上高・前年同月比推移

(単位：百万円、%)

		売上高		累計	
		金額	前年同月比	金額	前年同月比
2025 年 5 月 期	2024年6月	1,032	100.0	1,032	100.0
	7月	1,153	111.6	2,185	105.8
	8月	1,086	99.7	3,271	103.7
	9月	1,162	106.9	4,433	104.5
	10月	1,489	136.2	5,922	111.0
	11月	1,583	115.5	7,505	111.9
	12月	1,659	120.0	9,164	113.3
	2025年1月	1,217	104.3	10,381	112.2
	2月	1,418	124.3	11,799	113.5
	3月	1,154	101.0	12,953	112.2
	4月	1,231	99.0	14,184	110.9
	5月	1,333	99.5	15,517	109.9
2026 年 5 月 期	2025年6月	1,013	98.3	1,013	98.3
	7月	1,338	116.0	2,351	107.6
	8月	1,414	130.2	3,765	115.1
	9月	1,146	98.6	4,911	110.8
	10月	1,197	80.4	6,108	103.1
	11月	1,426	90.0	7,534	100.4
	12月	1,467	88.4	9,001	98.2
	2026年1月	1,171	96.3	10,172	98.0
	2月	1,059	74.7	11,231	95.2
	3月	1,127	97.7	12,358	95.4
	4月	1,281	104.0	13,639	96.2
	5月	1,144	85.8	14,783	95.3

(注) 1. 売上高は百万円未満を切捨て表示しております。

2. 売上高は速報値を使用しておりますので、次回以降の更新時に修正の可能性があります。  
従いまして、決算数値と同値にはなりません。

3. 当社の1ヶ月は、月初から月末迄であり、暦どおりであります。

## セグメント別 売上高・前年同月比

(単位：百万円、%)

		ダイレクトマーケティング事業		セールスマーケティング事業	
		金額	前年同月比	金額	前年同月比
2025 年 5 月 期	2024年6月	270	121.6	761	98.6
	7月	318	125.5	835	112.8
	8月	277	104.8	809	103.0
	9月	296	121.6	866	108.4
	10月	353	133.8	1,135	144.4
	11月	462	152.8	1,121	108.9
	12月	509	165.8	1,149	110.9
	2025年1月	292	102.2	924	110.1
	2月	254	99.2	1,164	137.4
	3月	255	80.8	899	116.6
	4月	292	83.5	939	110.1
5月	316	71.8	1,017	118.7	
2026 年 5 月 期	2025年6月	242	89.5	771	101.4
	7月	274	86.2	1,064	127.4
	8月	234	84.3	1,180	145.9
	9月	216	73.1	930	107.3
	10月	226	64.1	971	85.5
	11月	282	61.1	1,143	102.0
	12月	267	52.5	1,200	104.4
	2026年1月	215	73.5	956	103.5
	2月	197	77.8	861	74.0
	3月	201	78.8	926	103.0
	4月	209	71.4	1,072	114.1
5月	190	60.2	954	93.8	

- (注) 1. 売上高は百万円未満を切捨て表示しております。  
2. 売上高は速報値を使用しておりますので、次回以降の更新時に修正の可能性があります。  
従いまして、決算数値と同値にはなりません。  
3. 当社の1ヶ月は、月初から月末迄であり、暦どおりであります。

以 上