



2026 年 2 月 5 日

各 位

上場会社名 株式会社 I Kホールディングス
代表者 代表取締役社長 長野 庄吾
(コード番号 2722 東証スタンダード・名証プレミア)
問合せ先責任者 常務取締役管理統括 高橋伸宜
(TEL 052-380-0260)

2026 年 1 月度連結月次情報のお知らせ

2026 年 1 月度の連結月次情報について、下記のとおりお知らせいたします。

記

(1 月度売上状況)

セールスマーケティング事業においては、前年比で生協ルートが 116.0%、店舗ルートが 129.1%と伸張しましたが、通販ルートにおいて TV 販路減少の影響から減収となり、セグメント全体で 103.5%となりました。ダイレクトマーケティング事業においては、引き続き計画的に縮小させている TV ルートが前年比 35.9%となり、その減収分をカバーできず、全社でも減収となりました。

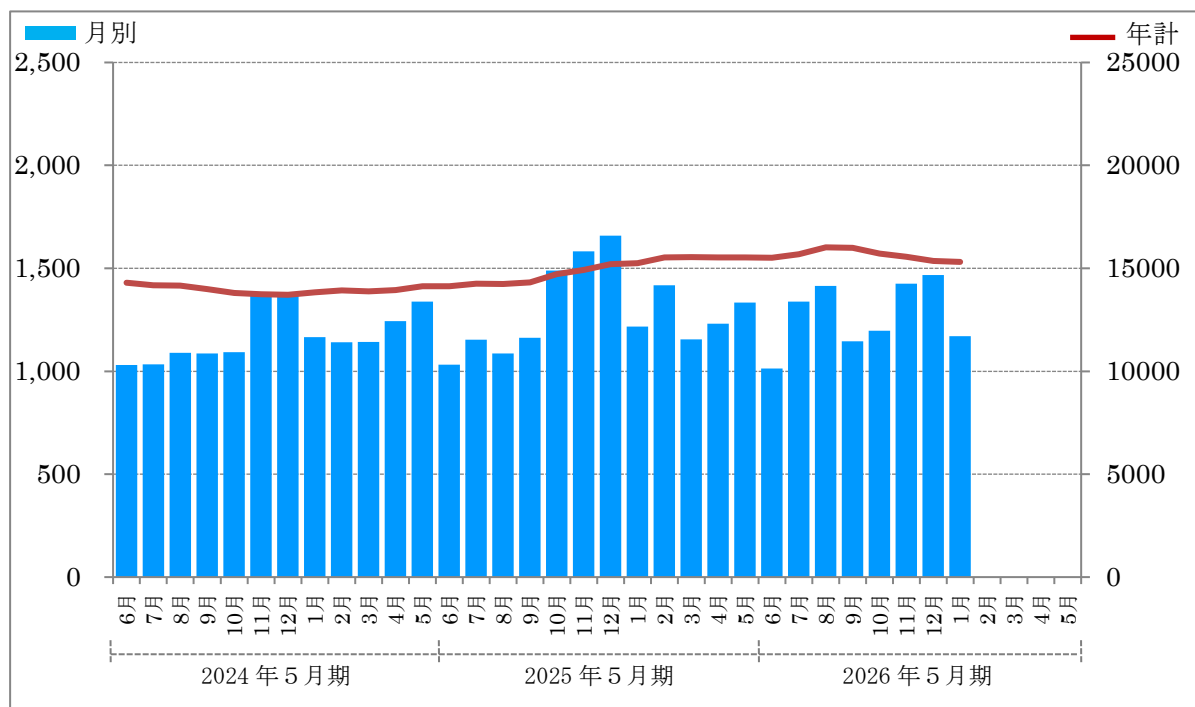
(単位：百万円、%)

		2026 年 1 月度	前年比
連結売上高		1,171	96.3
内 訳	ダイレクトマーケティング事業	215	73.5
	セールスマーケティング事業	956	103.5

(注) 本資料の数値には「収益認識に関する会計基準」の適用による影響を含んでおりません。

連結売上高推移

(単位：百万円)



(注) 1. 年計とは過去1年間の売上高の累計となります。

2. 売上高は速報値を使用しておりますので、次回以降の更新時に修正の可能性があります。

従いまして、決算数値と同値にはなりません。

連結 売上高・前年同月比推移

(単位：百万円、%)

		売上高		累計	
		金額	前年同月比	金額	前年同月比
2025 年 5 月 期	2024 年 6 月	1,032	100.0	1,032	100.0
	7 月	1,153	111.6	2,185	105.8
	8 月	1,086	99.7	3,271	103.7
	9 月	1,162	106.9	4,433	104.5
	10 月	1,489	136.2	5,922	111.0
	11 月	1,583	115.5	7,505	111.9
	12 月	1,659	120.0	9,164	113.3
	2025 年 1 月	1,217	104.3	10,381	112.2
	2 月	1,418	124.3	11,799	113.5
	3 月	1,154	101.0	12,953	112.2
	4 月	1,231	99.0	14,184	110.9
	5 月	1,333	99.5	15,517	109.9
2026 年 5 月 期	2025 年 6 月	1,013	98.3	1,013	98.3
	7 月	1,338	116.0	2,351	107.6
	8 月	1,414	130.2	3,765	115.1
	9 月	1,146	98.6	4,911	110.8
	10 月	1,197	80.4	6,108	103.1
	11 月	1,426	90.0	7,534	100.4
	12 月	1,467	88.4	9,001	98.2
	2026 年 1 月	1,171	96.3	10,172	98.0
	2 月				
	3 月				
	4 月				
	5 月				

(注) 1. 売上高は百万円未満を切捨て表示しております。

2. 売上高は速報値を使用しておりますので、次回以降の更新時に修正の可能性があります。

従いまして、決算数値と同値にはなりません。

3. 当社の 1 ヶ月は、月初から月末迄であり、暦どおりであります。

セグメント別 売上高・前年同月比

(単位：百万円、%)

		ダイレクトマーケティング事業		セールスマーケティング事業	
		金額	前年同月比	金額	前年同月比
2025 年 5 月 期	2024 年 6 月	270	121.6	761	98.6
	7 月	318	125.5	835	112.8
	8 月	277	104.8	809	103.0
	9 月	296	121.6	866	108.4
	10 月	353	133.8	1,135	144.4
	11 月	462	152.8	1,121	108.9
	12 月	509	165.8	1,149	110.9
	2025 年 1 月	292	102.2	924	110.1
	2 月	254	99.2	1,164	137.4
	3 月	255	80.8	899	116.6
	4 月	292	83.5	939	110.1
	5 月	316	71.8	1,017	118.7
2026 年 5 月 期	2025 年 6 月	242	89.5	771	101.4
	7 月	274	86.2	1,064	127.4
	8 月	234	84.3	1,180	145.9
	9 月	216	73.1	930	107.3
	10 月	226	64.1	971	85.5
	11 月	282	61.1	1,143	102.0
	12 月	267	52.5	1,200	104.4
	2026 年 1 月	215	73.5	956	103.5
	2 月				
	3 月				
	4 月				
	5 月				

- (注) 1. 売上高は百万円未満を切捨て表示しております。
2. 売上高は速報値を使用しておりますので、次回以降の更新時に修正の可能性があります。
従いまして、決算数値と同値にはなりません。
3. 当社の1ヶ月は、月初から月末迄であり、暦どおりであります。

以 上